

OSSIX[®] Volumax

Estrutura de colágeno ossificante volumizante

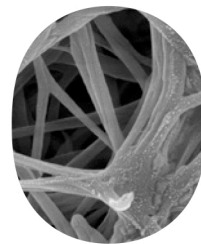
Para procedimentos de regeneração óssea guiada (ROG) e regeneração tecidual guiada (RTG)

Com exclusiva e clinicamente comprovada, Tecnologia GLYMATRIX[®]

OSSIX® Volumax - Estrutura de Colágeno Ossificante Volumizante para Procedimentos ROG e RTG

GLYMATRIX®

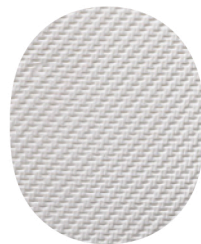
Clinicamente comprovado GLYMATRIX é uma tecnologia baseada em *cross-linking* de colágeno, semelhante ao processo de glicação que ocorre naturalmente no corpo humano. A tecnologia usa açúcares para interligar moléculas de colágeno produzindo uma matriz de colágeno bioprogramável, que fornece o meio e as propriedades físicas necessárias ao processo regenerativo tecidual.



Recursos e benefícios de OSSIX Volumax

OSSIX Volumax é uma estrutura de colágeno multicamada volumizante:

- Espesso e se expande quando umidificado.
- Excelente manuseio, fácil de usar, adapta-se e adere ao osso.
- Sofre ossificação (começa após um mês)*
- Seguro e eficaz.
- Pode ser usado sem enxerto ósseo (em algumas indicações) para fornecer um volume de ~ 2 mm.
- Efeito positivo na qualidade do tecido mole.
- Pode ser dobrado / colocado como camada dupla para volume extra (até 4 mm).



Procure esta assinatura padrão espinha em ambos os lados do dispositivo

OSSIX Volumax é indicado:

- Para corrigir a perda óssea bucal em cirurgia de implante do 2º estágio.
- Para corrigir defeitos do tipo deiscência ao redor dos implantes.
- Para volume extra em procedimentos de aumento ósseo lateral e vertical.
- Para a preservação do alvéolo após qualquer procedimento de extração.
- Em procedimentos de implante de um estágio para garantir osso suficiente.
- Para aumentar o tecido mole em implantes, locais pôneicos, mascaramento de implantes, etc.(substituindo enxertos de tecido conjuntivo).



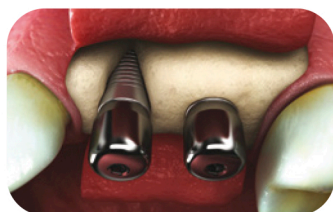
Alimento por Tecnologia GLYMATRIX, Estrutura OSSIX Volumax é uma barreira de colágeno multicamadas

Sem imprevistos e com ganho real de Volume.

Você pode encontrar defeitos de deiscência bucal em procedimentos de implante de 1º ou 2º estágio.

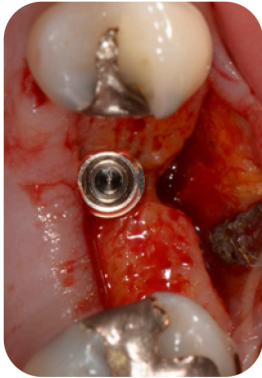
OSSIX Volumax é adequado para todos os estágios.

Nos casos em que é necessário volume extra, OSSIX Volumax pode ser dobrado ou colocado em dupla camada; não é necessário enxerto ósseo.

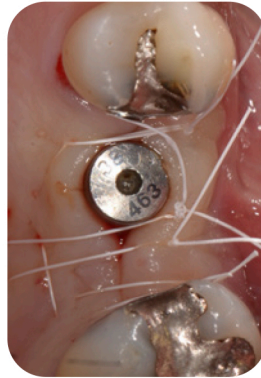


* Alveolar Ridge Augmentation and Ossification of Thick vs. Thin Sugar Cross-linked Collagen Membranes in a Canine L-shape Defect Model, Zubery et al, AAP Research Forum Poster Session, 2016

Usando estrutura de colágeno OSSIX Volumax



2º estágio - OSSIX Volumax colocado dobrado na concavidade bucal



Sutura sem tensão



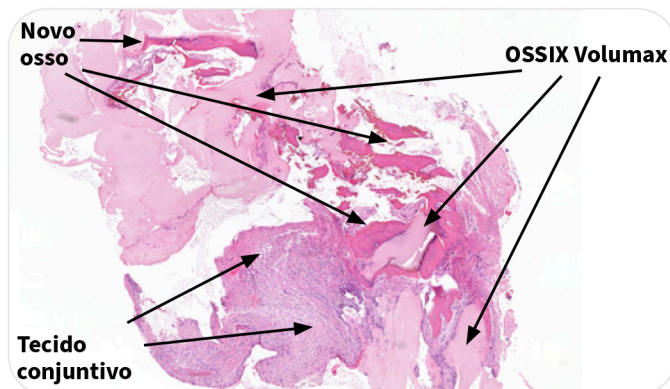
2 semanas de cicatrização



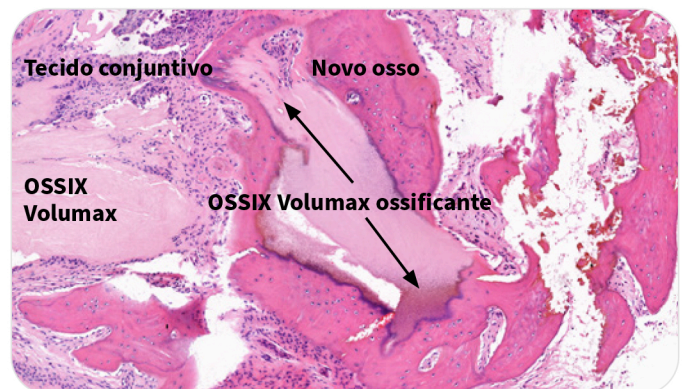
8 meses – significativo Aumento de volume e tecido queratinizado espesso

Cortesia: Dr. Roberto Abundo, DDS, Torino, Italy

Histologia humana de OSSIX Volumax aos 5 meses - Ossificação e crescimento ósseo melhorado



Nova formação óssea com OSSIX Volumax após 5 meses



A ossificação ocorre ao redor e dentro do OSSIX Volumax



Análise detalhada da região demonstra a presença de tecido ósseo formado recentemente, que parece ossificar diretamente o scaffold de colágeno OSSIX Volumax

Cortesia: Dr. Yuval Zubery, DMD, Ramat Hasharon, Israel

OSSIX® Volumax

Estrutura de colágeno ossificante volumizante

Para procedimentos de regeneração óssea guiada (ROG) e regeneração tecidual guiada (RTG)

OSSIX Volumax está disponível em 4 tamanhos:

Descrição e tamanho	Número de referência	Número de catálogo
OSSIX Volumax 10x12,5 mm	OXV1012	100100
OSSIX Volumax 15x25 mm	OXV1525	100200
OSSIX Volumax 25x30 mm	OXV2530	100300
OSSIX Volumax 10x40 mm	OXV1040	100400



Winner DrBicuspid Dental
Prêmio de Excelência de Melhor
Novo Material Restaurador (2017),
selecionado por um painel de
leitores e especialistas



Pequeno
10 x 12.5 mm



Médio
15 x 25 mm



Grande
25 x 30 mm



Longo
10 x 40 mm

A tecnologia GLYMATRIX imita o ciclo natural do colágeno em nosso corpo, um processo bioquímico natural chamado glicação. GLYMATRIX é o que potencializa os produtos da linha OSSIX para regeneração óssea guiada (GBR) e regeneração tecidual guiada (GTR). Clinicamente comprovado, o GLYMATRIX é coberto por mais de 100 publicações científicas, com ampla aplicação clínica em todo o mundo, abrangendo em décadas centenas de milhares de procedimentos. Essa tecnologia é objeto de várias patentes internacionais e é o resultado de anos de pesquisa sobre a glicação como mecanismo de *cross-linking*.

A tecnologia GLYMATRIX utiliza açúcar não tóxico natural para fazer a ligação cruzada das moléculas de colágeno, produzindo uma matriz de colágeno que serve como base para as soluções regenerativas OSSIX. A Dentsply Sirona continua a desenvolver novos produtos para ROG e RTG que simplificam os procedimentos e superam as principais deficiências dos biomateriais existentes por meio de soluções seguras e transformadoras.

Tudo o que fazemos é projetado para que a natureza faça a sua parte

Fabricante

Datum Dental Ltd.
1 Bat Sheva St., P.O. Box 6170,
Lod 7116003, ISRAEL
Tel: +972-8-6705400
Fax: +972-8-6705429

Importado por:

Sirona Dental Comércio de Produtos e Sistemas
Odontológicos Ltda
Rua Senador Carlos Gomes De Oliveira, Nº 863, Cd
02, Unidade 63 - Distrito Industrial
CEP: 88.104-785 - São José/SC
CNPJ nº 12.483.930/0001-22

www.dentsplysirona.com.br –
SAC: 0800 771 2226 / (11) 3046-2222
(Somente no Brasil)

Responsável Técnico: João Gilberto da Silva
Zanuzzo - CRF/SC 8326
Registro ANVISA nº 80745400046

Para obter mais informações sobre produtos OSSIX regenerative em sua região:

www.dentsplysirona.com.br   

Todos os direitos reservados. O logotipo Dentsply Sirona, GLYMATRIX e OSSIX são marcas comerciais e/ou marcas registradas da Datum Dental Ltd, Datum Biotech Ltd, suas subsidiárias e/ou afiliadas nos Estados Unidos e/ou em outros países. Todos os outros nomes de empresas ou produtos são marcas comerciais ou marcas registradas de seus respectivos proprietários.